

allsafe Casa

DIE Eigenheimversicherung

Ein Produkt der Konzept & Marketing Gruppe
www.k-m.info

Ihre Vorteile:

- **Allgefahrendeckung!** – Umfassender Schutz gegen Zerstörung, Beschädigung und Verlust
- **Wohngebäude und Hausrat** mit nur einer Versicherung abgedeckt
- Unschlagbares **Preis-Leistungsverhältnis**
- Einfache Beitragsberechnung anhand der Wohnfläche
- Neuschadenbearbeitung in nur **24 Stunden**

allsafe casa bietet unter anderem:

- **Große Fahrlässigkeit bis 100%**
- **25 zusätzlich versicherte Kostenarten**, z. B. Hotelkosten, Ersatz von Darlehenszinsen, Dekontamination, Beseitigung und Wiederaufforstung von umgestürzten Bäumen
- **Beitragsbefreiung** bei unverschuldeter Arbeitslosigkeit
- **Leistungsgarantie plus künftiger Verbesserungen** bezüglich VHB/VGB/Klauseln (GDV) und Mindeststandards gemäß Arbeitskreises Beratungsprozesse

Optimaler Schutz für
Wohngebäude und Hausrat!

Entschädigungsleistung bis
1.500.000 Euro – Wertermittlung
entfällt!

Einzigartig...

Sichern Sie Ihr **Eigenheim samt Inhalt**, Gebäudezubehör und Grundstücksbestandteilen mit nur **einer** Versicherung ab.

Einfach...

Dank einer **Entschädigungssumme bis zu 1.500.000 EUR** ist **keine** ausführliche Wertermittlung notwendig! Denn die Prämienberechnung erfolgt allein durch die Wohnfläche.

Einfache und effektive Abwicklung im Schadenfall: Es ist nur **eine** Schadenanzeige erforderlich.

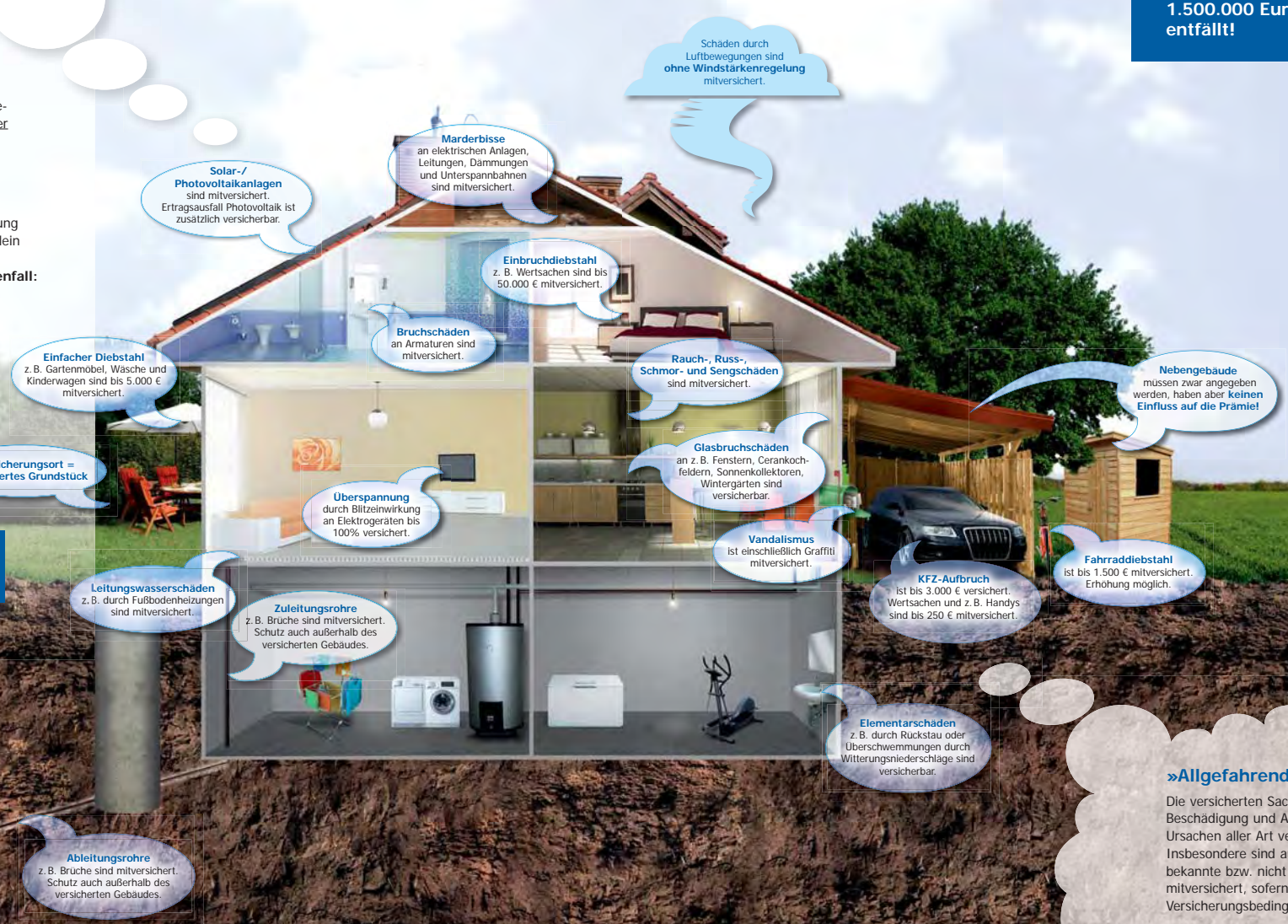
Flexibel...

Bestimmen Sie selbst, ob Sie **Elementar- und Glasschäden** mitversichern möchten.

Leistungsstark...

Ausgezeichnete Leistungen bei fairem Beitrag.

Keine vom Gebäudealter abhängige Prämie!



»Allgefahrendeckung«

Die versicherten Sachen sind gegen Zerstörung, Beschädigung und Abhandenkommen durch Ursachen aller Art versichert. Insbesondere sind auch bisher noch nicht bekannte bzw. nicht eingetretene Gefahren mitversichert, sofern diese nicht durch die Versicherungsbedingungen ausgeschlossen sind.